

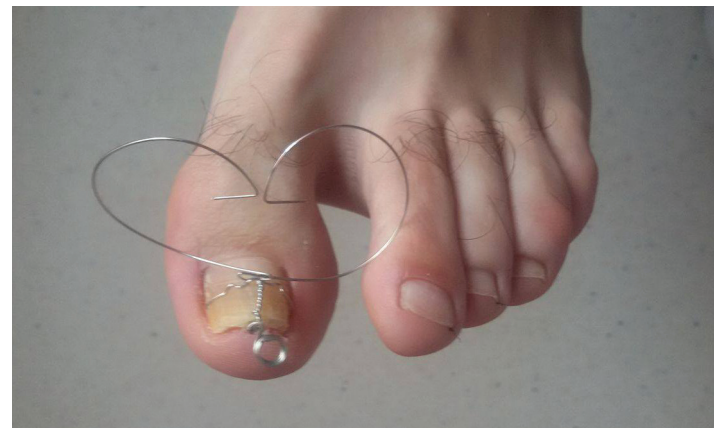
DOŚWIADCZENIA W APLIKACJI PODOKLAMRY w Klinice Art-Medica w Poznaniu

Wrastające paznokcie to powszechnie występująca dolegliwość. Jest to proces zapalny z wytworzeniem lub bez wytworzenia ropnia w następstwie wrastania przyśrodkowego lub bocznego brzegu paznokcia do fałdu paznokciowego. Istnieje wiele czynników mających wpływ na występowanie wrastających paznokci. Najczęściej są to zaburzenia wzrostu płytki spowodowane urazem, niewłaściwym doбором obuwia, nieodpowiednią pielęgnacją (nadmierne wycinanie kątów paznokcia), deformacjami stopy bądź po prostu uwarunkowania genetyczne. Innymi czynnikami będącymi przyczyną wrastających paznokci są choroby ogólnoustrojowe, takie jak cukrzyca, łuszczyca, grzybica, a także nadpotliwość stóp.

Objawy towarzyszące wrastającym paznokciom to ból podczas ucisku wału paznokciowego, zaczerwienienie, obrzęk. W przypadku długotrwałego nacisku paznokcia na tkanki miękkie wału rozwija się bolesny odczyn zapalny i powstaje ziarnina, zwana potocznie „dzikim mięsem”. Jej wystąpienie powoduje bardzo silne dolegliwości bólowe, często połączone z krwawieniem lub wysiękiem ropnym.

W zależności od stanu zaawansowania, metody leczenia wrastających paznokci możemy podzielić na:

- tamponowanie wałów paznokciowych, piłowane paznokci oraz skracanie wzdłuż naturalnego brzegu paznokcia, na równo z opuszką palca, które jest skuteczne, zazwyczaj we wczesnej fazie wrastania paznokci;
- aplikacja klamer z tworzyw sztucznych, zazwyczaj skuteczne mogą być one w przypadku cienkiej, dziecięcej i plastycznej płytki paznokcia;
- korekcja biegu paznokcia metalową klamrą ortonyksyjną;
- zabiegi chirurgiczne, które często łączy się z założeniem klamry metalowej.



Fot. 1 Mężczyzna lat 34, 03.02.2016

W ostatnim czasie zmieniło się podejście do leczenia wrastających paznokci. Aktualnie nie są zalecane okaleczające zabiegi chirurgiczne polegające na usunięciu paznokcia lub jego części z podłożem, a podkreśla się znaczenie plastyki wałów paznokciowych.

W Klinice Art-Medica wykonujemy plastykę wałów paznokciowych w znieczuleniu Obersta. Zabieg ogranicza się do wycięcia zmienionego wału paznokciowego i ziarniny z pozostawieniem paznokcia. Po zabiegu zalecane jest odciążenie stopy. Po wygojeniu pacjent kierowany jest

bezpośrednio do podologa, który zakłada klamrę. Bez tej współpracy osiągnięcie trwałego efektu jest praktycznie niemożliwe.

SYSTEM PODOKLAMRA

W Klinice Art-Medica stosujemy z powodzeniem System Podoklamra, zarówno u pacjentów po plastyce, jak i niewymagających zabiegów chirurgicznych.

Podoklamra jest polskim wynalazkiem, który został opracowany przez mgr inż. Anetę Oleszek. Klamra wykonana jest ze stali implantologicznej i zarejestrowana jako narzędzie medyczne. Jest to

bardzo ważne w naszej pracy, ponieważ wiemy, że zakładamy implant certyfikowany o najwyższej jakości. Istotne jest to również dla naszych pacjentów, gdyż mamy pewność, że po założeniu klamry nie grozi im odczyn alergiczny. Jest to też bardzo ważne w przypadku pacjentów cierpiących na cukrzycę, u których wrastające paznokcie mogą stanowić poważny problem, a nawet zagrożenie amputacją przedostopia.

Podoklamra posiada dwa ramiona wykonane z drutu w twardej stali oraz łącznik wykonany z miękkiej, bardziej plastycznej stali. Główną zaletą Podoklamry jest możliwość sprawdzenia skuteczności odciążenia wału paznokciowego, dopasowania do kształtu paznokcia, naciągu i wygięcia przed skręceniem łącznika. To sprawia, że jest łatwa w użyciu i wykorzystuje się tylko jeden zestaw przy jednym zabiegu. Kolejną zaletą jest łatwy montaż, który nie wymaga ustawienia naciągu i skręceniem łącznika. Ponadto Podoklamra jest uniwersalna, co oznacza, że jeden model można dopasować do każdego kształtu i rozmiaru paznokcia bez konieczności przeróbek.

Główną zaletą klamry jest prawie natychmiastowe działanie przeciwbólowe, polegające na odciążeniu miejsca ucisku paznokcia na wał. Działanie klamry powoduje spłaszczenie płytki paznokciowej i jej powolne prostowanie.



Fot. 2 Mężczyzna lat 18, 01.12.2015

Aplikacja klamer metalowych w dzisiejszych czasach to niezbędna umiejętność, która pozwala na skuteczną terapię w gabinecie podologicznym. Doskonale daje się łączyć z innymi metodami terapii. Podczas pracy w gabinecie podologicznym Podoklamra daje nam nieograniczone możliwości pomocy pacjentom. Po wcześniejszym przygotowaniu wałów paznokciowych, poszerzeniu ich przy pomocy tamponady czy rurek korekcyjnych lub po ingerencji chirurga (plastyka wałów paznokciowych) można przystąpić do aplikacji najbardziej intuicyjnej klamry, na jakiej mieliśmy przyjemność pracować.

Sprawdza się zarówno u pacjentów z bardzo przerosniętą płytką paznokciową, jak i w przypadku wrastania przy jednoczesnej łuszczyce płytki paznokciowej. Możliwość sprawdzenia naciągu przed skręceniem klamry jest bardzo pomocna, gdyż paznokcie bywają bardzo kruche i często dochodzi do wyłamania się boku paznokcia podczas skręcania. Przy wcześniejszym sprawdzeniu naciągu można wybrać najbardziej odpowiednie miejsce i wiadomo, że klamra będzie się trzymać w miejscu aplikacji, przynosząc ulgę pacjentowi.

Podoklamra jest też ceniona i polecana przez chirurgów. Wielokrotnie zakładaliśmy ją po wcześniejszej plastyce wałów paznokciowych. Przy bardzo dużym stanie zapalnym połączenie tych dwóch metod daje bardzo szybkie i spektakularne efekty.

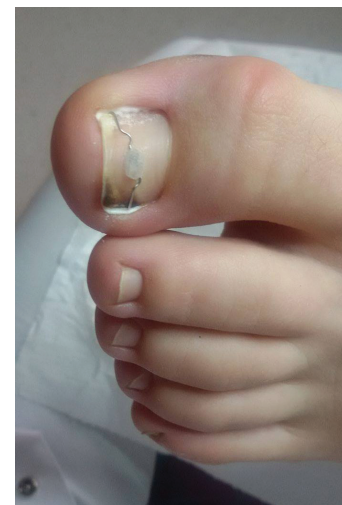
Akademia Podologii Art-Medica funkcjonuje przy specjalistycznych gabinetach lekarskich i podologicznych.

Klinika Art-Medica w Poznaniu prowadzi szkolenia w zakresie aplikacji systemu Podoklamra. Szkolenie obejmuje siedem czterdziestopięciominutowych modułów i po jego odbyciu kursanci nabywają umiejętność samodzielnej aplikacji



Fot. 3 Mężczyzna lat 18, 22.01.2016

klamry i prowadzenia terapii wrastającego paznokcia z jej wykorzystaniem. System Podoklamra może być stosowany przez lekarzy, pielęgniarki, podologów i kosmetologów po odbyciu szkolenia.



Fot. 4 Mężczyzna lat 18, 09.03.2016

Miejsce szkolenia:

Art-Medica, Poznań,
ul. Rakoniewicka 23A
W: artmedicapoznan.pl

TERMINY SZKOLEŃ:

- 1.07.2016,
- 16.09.2016,
- 21.10.2016

Cena:

- 1000 zł netto
- 500 zł netto dla osób posiadających inny certyfikat poświadczający umiejętność aplikacji klamry trzyczęściowej.

dr Anna Kubicka
specjalista chirurg,
specjalista angiolog

mgr Magdalena
Ludwiczak
kosmetolog, podolog,
szkoleniowiec

mgr Edyta Oszkinis
manager,
organizatorka szkoleń

E: edytaoszkinis@gmail.com
M: +48 513 045 744

Art-Medica s.c.
E.Oszkinis, R.Plesińska
ul. Rakoniewicka 23A
60-111 Poznań

